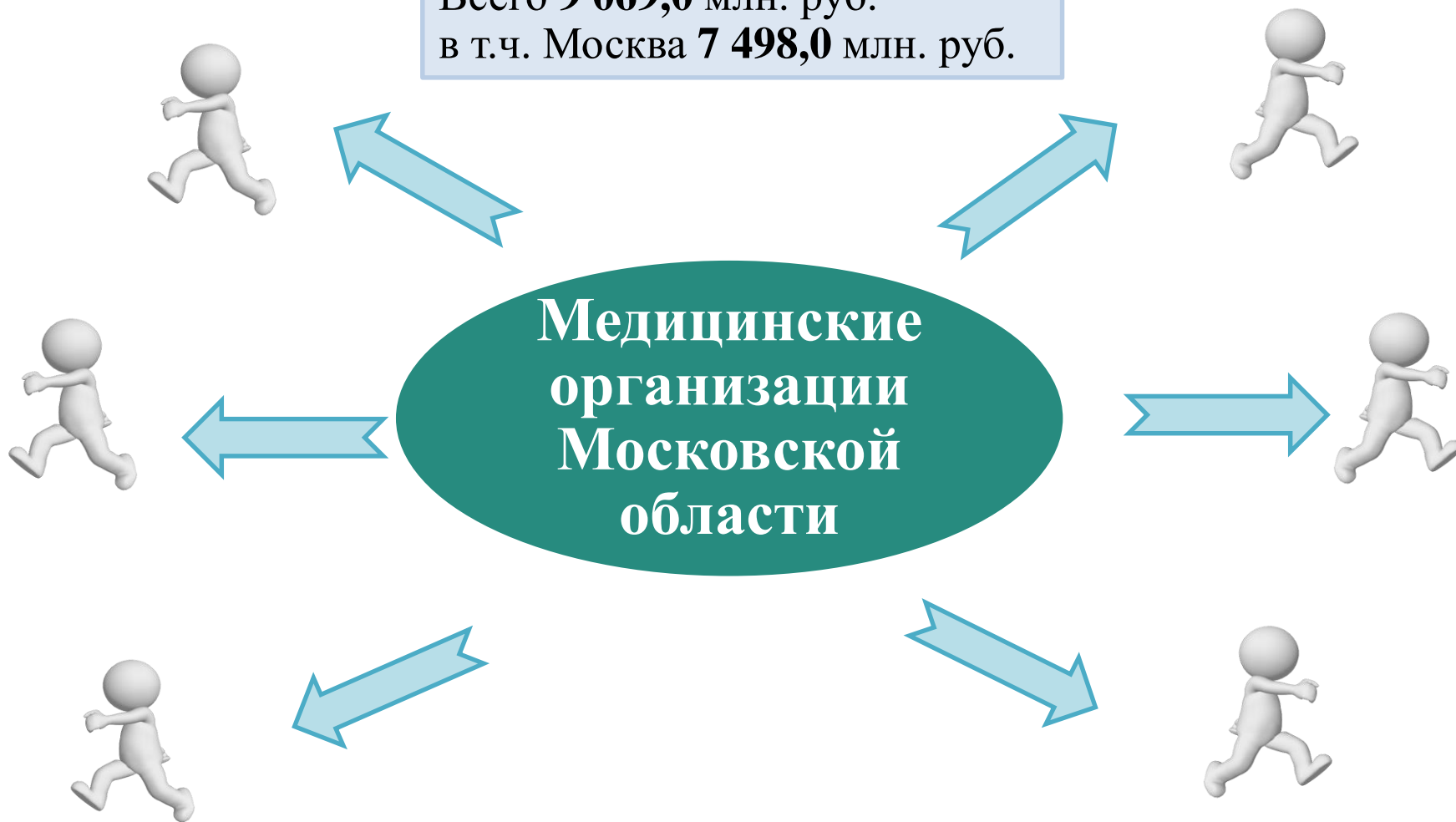




Проектный офис «Межтерриториальные расчеты»

Проблема: «УХОДЯЩИЙ ПОТОК»

Всего **9 069,0** млн. руб.
в т.ч. Москва **7 498,0** млн. руб.



«Уходящий поток» в разрезе муниципальных образований Московской области (стационар)

№ п/п	Наименование муниципальных образований	Прикреплено ЗЛ (по сост на 01.01.2019)	КС		
			Случаи		Стоимость, тыс. руб.
			всего	на 1000 ЗЛ	всего
1	2	3	4	5	6
	Всего, в т.ч.:	7 604 940	180 646	2,4	7 521 902,5
	г. Москва, в т.ч.:	7 604 940	142 835	1,9	6 454 731,6
1	г.о. Балашиха	394 874	8 345	2,1	355 507,0
2	г.о. Химки	239 169	9 103	3,8	347 019,0
3	Одинцовский м.р.	286 857	7 620	2,7	334 027,1
4	г.о. Красногорск	241 304	7 212	3,0	287 498,6
5	г.о. Люберцы	277 426	6 784	2,4	286 390,7
6	г.о. Подольск	365 224	5 745	1,6	254 771,0
7	г.о. Мытищи	259 985	5 928	2,3	259 487,2
8	г.о. Королёв	207 926	3 883	1,9	179 314,6
9	г.о. Истра	138 723	4 094	3,0	165 819,4
10	Щелковский м.р.	205 891	3 359	1,6	162 710,1
11	Раменский м.р.	229 545	3 524	1,5	167 531,8
12	Пушкинский м.р.	164 378	3 435	2,1	164 674,9
13	Сергиево-Посадский м.р.	232 397	3 373	1,5	172 460,8
14	г.о. Домодедово	176 713	3 202	1,8	144 893,6
15	Солнечногорский м.р.	133 055	3 499	2,6	151 223,0
16	Богородский г.о.	207 095	3 163	1,5	157 244,0
17	Наро-Фоминский г.о.	152 359	2 552	1,7	113 942,6
18	Ленинский м.р.	130 090	2 715	2,1	118 192,9
19	г.о. Орехово-Зуево	221 435	2 720	1,2	127 772,1
20	г.о. Лобня	92 380	2 831	3,1	125 005,0
		4 356 826	93 087	2,1	4 075 485,2

«Уходящий поток» в разрезе муниципальных образований Московской области (стационар)

№ п/п	Наименование муниципальных образований	Прикреплено ЗЛ	КС		
			Случаи		Стоимость, тыс. руб.
			всего	на 1000 ЗЛ	всего
1	2	3	4	5	6
21	Дмитровский г.о.	161 124	2 677	1,7	125 607,6
22	г.о. Серпухов	161 659	1 611	1,0	80 811,7
23	г.о. Долгопрудный	81 685	2 359	2,9	111 590,3
24	Коломенский г.о.	198 542	1 738	0,9	87 188,6
25	г.о. Реутов	60 912	2 184	3,6	88 849,1
26	г.о. Чехов	118 120	1 849	1,6	90 027,8
27	Воскресенский м.р.	148 298	1 610	1,1	80 783,8
28	г.о. Жуковский	106 750	1 595	1,5	81 285,0
29	г.о. Электросталь	148 761	1 506	1,0	77 227,7
30	г.о. Ступино	114 283	1 447	1,3	72 933,6
31	г.о. Клин	125 843	971	0,8	46 840,8
32	Рузский г.о.	62 405	1 080	1,7	53 307,9
33	г.о. Лыткарино	52 169	1 036	2,0	49 476,2
34	Можайский г.о.	66 116	938	1,4	45 010,3
35	г.о. Ивантеевка	65 101	1 034	1,6	46 173,8
36	г.о. Павловский Посад	83 580	1 064	1,3	49 538,2
37	г.о. Егорьевск	94 438	941	1,0	42 293,3
38	г.о. Фрязино	61 473	961	1,6	43 872,3
39	г.о. Краснознаменск	40 005	924	2,3	43 954,3
40	г.о. Кашира	69 546	940	1,4	45 322,9
41	г.о. Дзержинский	46 249	842	1,8	39 581,7
42	г.о. Котельники	33 671	866	2,6	34 557,3

«Уходящий поток» в разрезе муниципальных образований Московской области (стационар)

№ п/п	Наименование муниципальных образований	Прикреплено ЗЛ	КС		
			Случаи		Стоимость, тыс. руб.
			всего	на 1000 ЗЛ	всего
1	2	3	4	5	6
43	г.о. Шатура	61 679	780	1,3	34 372,8
44	г.о. Луховицы	59 952	539	0,9	28 756,5
45	г.о. Дубна	73 519	586	0,8	30 898,2
46	Волоколамский м.р.	48 311	703	1,5	32 791,5
47	г.о. Звенигород	18 573	712	3,8	29 258,7
48	г.о. Протвино	38 000	404	1,1	20 500,3
49	г.о. Красноармейск	29 300	480	1,6	23 884,1
50	г.о. Зарайск	40 283	348	0,9	15 920,2
51	г.о. Озёры	33 742	420	1,2	20 206,9
52	г.о. Пущино	23 201	376	1,6	17 855,8
53	Талдомский г.о.	44 325	415	0,9	21 018,2
54	г.о. Лосино-Петровский	24 058	399	1,7	18 898,6
55	г.о. Серебряные Пруды	22 567	317	1,4	12 815,8
56	г.о. Черноголовка	21 158	394	1,9	19 991,9
57	г.о. Бронницы	25 886	348	1,3	15 339,3
58	г.о. Шаховская	21 459	254	1,2	12 128,1
59	Лотошинский м.р.	17 127	192	1,1	9 478,9
60	г.о. Электрогорск	21 015	267	1,3	12 608,2
61	г.о. Рошаль	20 541	230	1,1	10 200,6
62	Серпуховский м.р.	5 963	109	1,8	4 617,7
63	г.о. Власиха	5 205	99	1,9	3 759,9
64	г.о. Восход	758	27	3,6	1 549,3



ТОП-10 профилей «уходящего потока» всего (стационар)

№ п/п	Наименование профиля МП	Объем МП		Стоимость	
		случаи	%	тыс. руб.	%
1	2	3	4	5	6
Всего, в т.ч.:		180 646	100,0	7 521 902,5	100,0
г. Москва, в т.ч.:		142 835	79,1	6 454 731,6	85,8
ТОП-10 профилей, в т.ч. :		90 827	63,6	3 931 249,4	81,7
1	акушерство и гинекология, в т.ч.:	25 909	28,5	945 126,9	24,0
1.1	Акушерство (O09_O99; Z30-Z39)	17 971	69,4	681 951,1	72,2
1.2	Гинекология (O00-O08; N70-N99)	6 553	25,3	184 208,1	19,5
1.3	Прочие МКБ	1 385	5,3	78 967,6	8,4
2	хирургия	12 972	14,3	617 082,0	15,7
3	неврология	7 768	8,6	334 692,5	8,5
4	онкология	7 768	8,6	580 665,0	14,8
5	травматология и ортопедия	7 424	8,2	480 834,4	12,2
6	кардиология	7 413	8,2	251 410,0	6,4
7	терапия	7 062	7,8	202 336,1	5,1
8	урология	6 750	7,4	268 464,3	6,8
9	оториноларингология	4 274	4,7	140 001,8	3,6
10	инфекционные болезни	3 487	3,8	110 636,5	2,8



Перечень медицинских организаций (ТОП-20), вошедших в ТОП-10 профилей «уходящего потока» (г. Москва, круглосуточный стационар)

№ п/п	Наименование медицинской организации	акушерство и гинекология	хирургия	неврология	терапия	травматология и ортопедия	онкология	кардиология	урология	оториноларингология	инфекционные болезни	Общий итог
х	х	1	2	3	4	5	6	7	8	9	10	х
1	ГАУЗ МО "ХИМКИНСКАЯ ЦКБ"	1 259	490	231	176	333	224	161	171	218	298	3 561
2	ГБУЗ МО "БАЛАШИХИНСКАЯ ЦРБ"	915	500	308	251	239	166	313	252	166	127	3 237
3	ГБУЗ МО "ЛЮБЕРЕЦКАЯ РБ №2"	1 118	430	241	196	158	264	229	217	93	49	2 995
4	ГБУЗ МО "КРАСНОГОРСКАЯ ГБ №2"	933	281	180	115	249	148	177	121	197	313	2 714
5	ГБУЗ МО "ОДИНЦОВСКАЯ ЦРБ"	931	342	192	177	219	185	199	152	129	132	2 658
6	ГБУЗ МО "КОРОЛЁВСКАЯ ГБ"	658	454	202	163	209	265	194	277	115	43	2 580
7	ГБУЗ МО "РАМЕНСКАЯ ЦРБ"	434	365	228	144	147	249	241	177	113	49	2 147
8	ГБУЗ МО "ДОМОДЕДОВСКАЯ ЦГБ"	568	323	184	127	169	245	148	141	100	70	2 075
9	ГБУЗ МО "СЕРГИЕВО-ПОСАДСКАЯ РБ"	404	303	220	188	173	192	244	215	78	41	2 058
10	ГБУЗ МО "НОГИНСКАЯ ЦРБ"	389	351	236	182	166	184	211	170	76	64	2 029
11	ГБУЗ МО "БАЛАШИХИНСКАЯ ГБ ИМ.А.М.ДЕГОНСКОГО"	497	303	224	147	137	167	173	167	108	71	1 994
12	ГБУЗ МО "ЛОБНЕНСКАЯ ЦГБ"	815	228	128			131	114	103	82	113	1 714
13	ГБУЗ МО «КРАСНОГОРСКАЯ ГБ №1»	677	179	117	116	110	163	127	78	65	31	1663
14	ГБУЗ МО "ВИДНОВСКАЯ РКБ"	446	234	117	126	123	142	116	109	75	62	1 550
15	ГБУЗ МО "ИСТРИНСКАЯ РКБ"	511		96	689			141		59	43	1 539
16	ГБУЗ МО "ДОЛГОПРУДНЕНСКАЯ ЦГБ"	514	218		95	152		97	88	58	83	1 305
17	ГБУЗ МО "ПОДОЛЬСКАЯ ГП №1"	384	187	152	164	108	158	141				1 294
18	ГАУЗ МО "ЦГКБ Г. РЕУТОВ"	448	166	132		103	109	105	99			1 162
19	ГБУЗ МО "ПУШКИНСКАЯ РБ ИМ. ПРОФ. РОЗАНОВА В.Н."		232	139	132	117	147	126	96	57	43	1 089
20	ГБУЗ МО "СХОДНЕНСКАЯ ГБ"	562	156			110				56	102	986

Причины

Внешние

1. Отсутствие функциональных приказов по маршрутизации в разрезе муниципальных образований и Московской области в целом
2. Отсутствие центров госпитализации по экстренной и плановой медицинской помощи
3. Отсутствие активного использования СУПП ЕМИАС
4. Состояние материально-технической базы (капитальный ремонт зданий, сооружений, ремонт и закупка оборудования)
5. Отсутствие в приказах по маршрутизации ФУЗов и ЧУЗов

Внутренние

1. Дефицит квалифицированных кадров
2. Врач «не рад» пациенту (отсутствие внутренней мотивации)
3. Длительность сроков ожидания медицинской помощи
4. Отсутствие разделения потоков пациентов (плановые/экстренные, дети/взрослые)
5. Низкая информативность о возможностях медицинской организации в плане спектра оказания медицинских услуг

ПУТИ РЕШЕНИЯ

Запуск СУПШ ЕМИАС

**Открытие Центра экстренной госпитализации
при МОССМП**

**Открытие кабинетов управления
плановой медицинской помощью**

**Единый приказ по маршрутизации потока пациентов в
пределах муниципальных образований и Московской
области в целом с учетом всех медицинских организаций
(ГУЗ, ФУЗ, ЧУЗ)**

Маркетинговые мероприятия

Реализация мероприятий

Медицинские организации, подключенные к СУПШ ЕМИАС

ГБУЗ МО

143

из 248

МО Частной формы собственности

3

из 185



ФГБУЗ МО

8

из 48



СУП ЕМИАС обеспечивает:

- ✓ Возможность подбора мед. организации в соответствии с диагнозом пациента;
- ✓ Точную и своевременную маршрутизацию пациентов
- ✓ Контроль сроков и фактического осуществления госпитализации по выданному направлению
- ✓ Реализацию права выбора мед. организации пациентом
- ✓ Выдачу направлений на госпитализацию с учетом свободных коек

Схема работы центра экстренной госпитализации при МОССМП

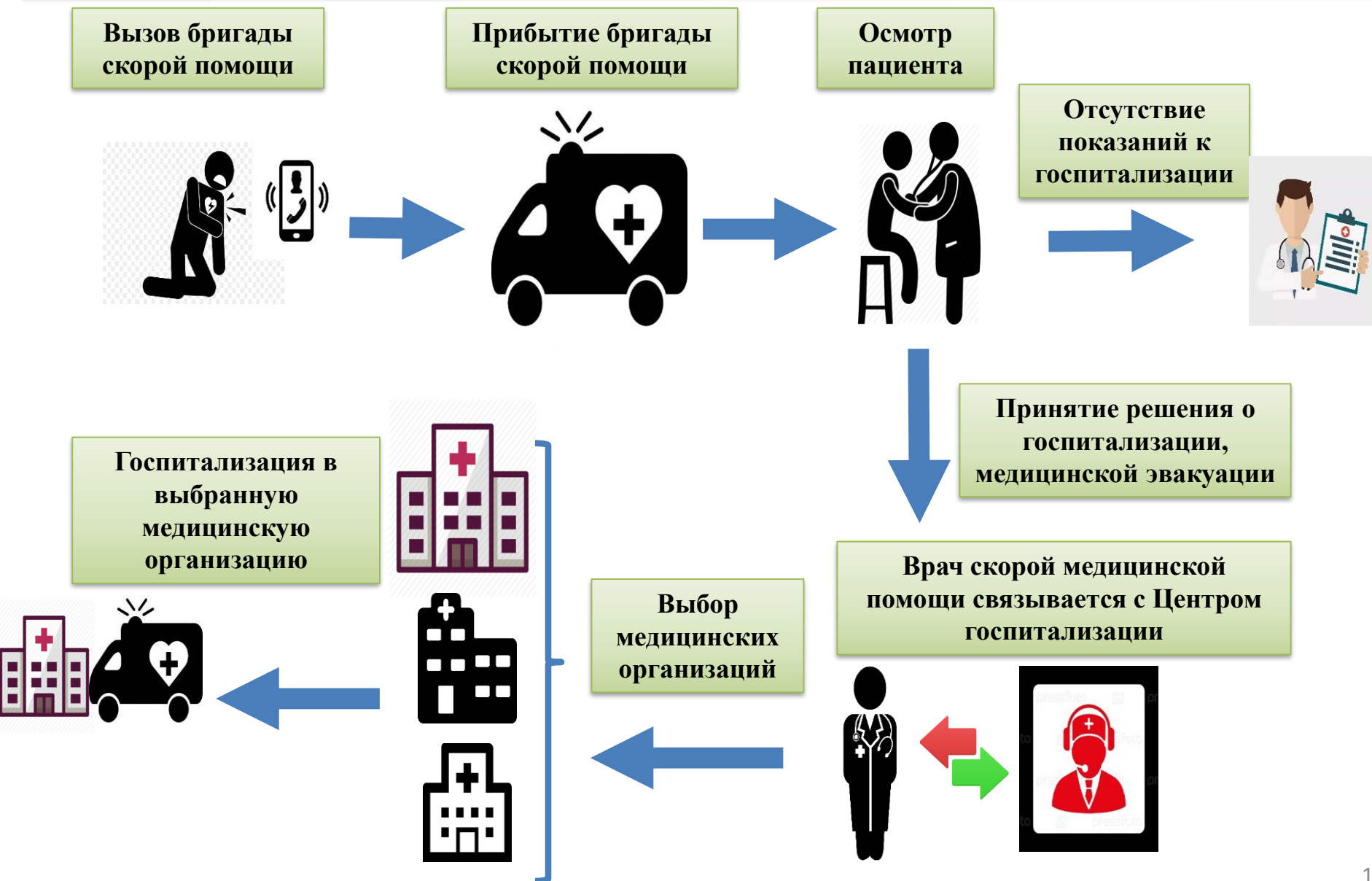
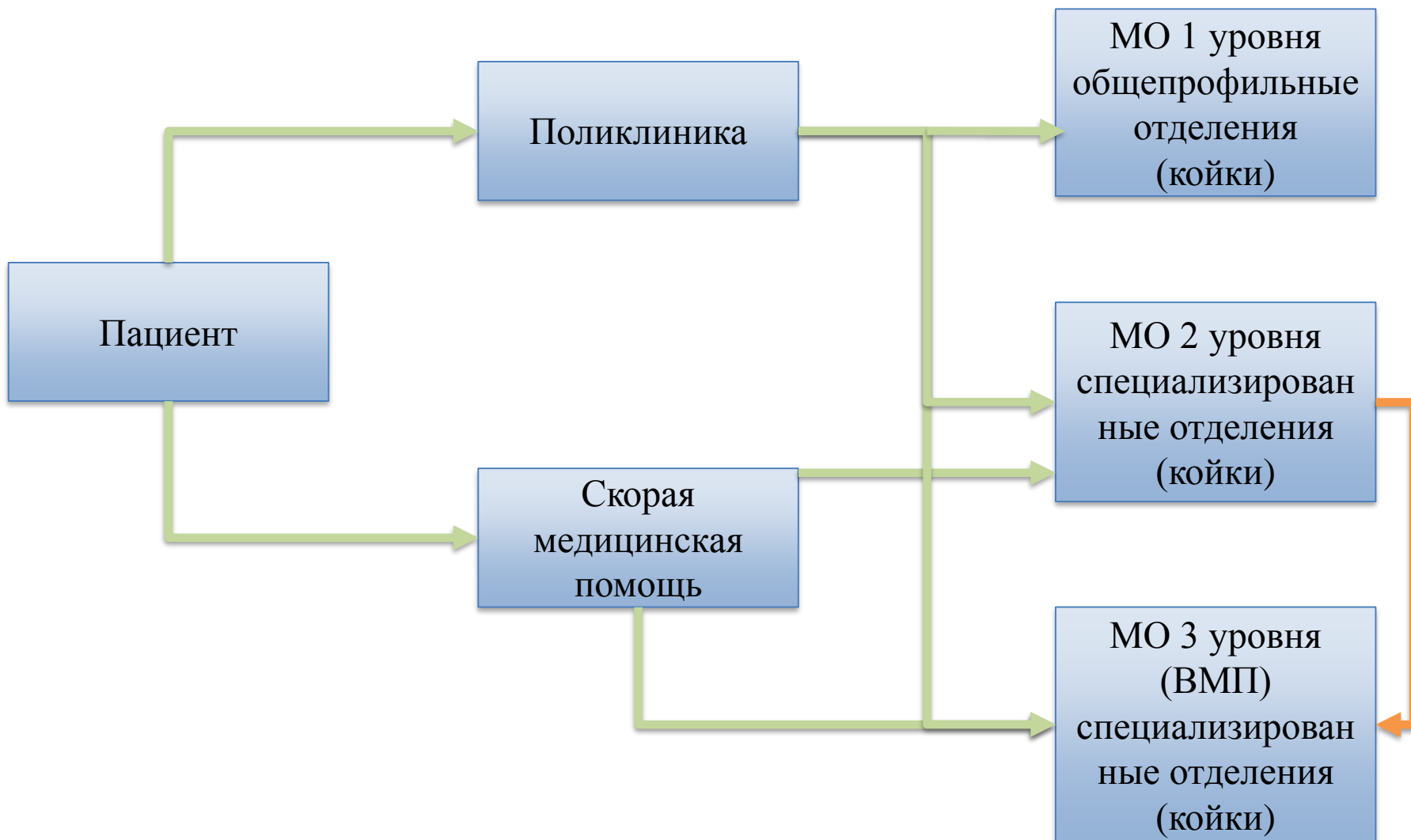


Схема маршрутизации пациентов



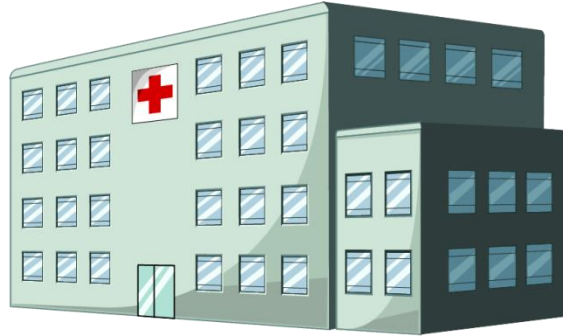
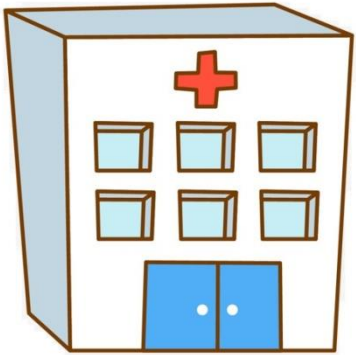
Макет единого приказа по маршрутизации

№ ТУ МЗ МО	Наименование муниципального образования по месту прикрепления	Медицинские организации по месту оказания медицинской помощи					
		МО 1-го уровня		МО 2-го уровня		МО 3-го уровня	
		Код МКБ- 10	Наимено вание МО	Код МКБ- 10	Наименование МО	Код МКБ- 10	Наименование МО
1	2	3	4	5	6	7	8
1	г.о. Королёв	-	-	G35; G40- G47; G50- G59	ГБУЗ МО "Королевская ГБ"	I60-I63	ГБУЗ МО "Мытищинская ГБ"
						I60-I63	ГБУЗ МО "МОНИКИ им. М.Ф.Владимирског о"
						ФГБУ "3 ЦВКГ им. А.А. Вишневого" МО РФ
						

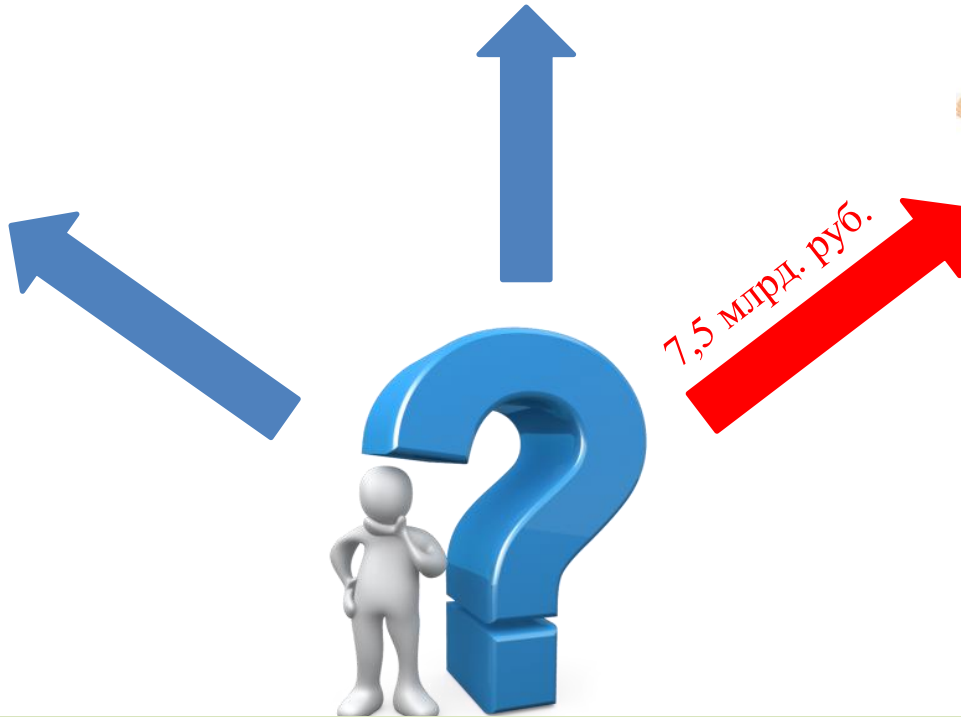
Куда идти?

ФУЗ, ЧУЗ

ГБУЗ МО



МОСКВА



Шаг 1. Анализ текущей активности в интернете

Наименование МО	Официальный сайт		Страница "ВКонтакте"		Страница Instagram		Форум муниципального образования	
	Частота обновления информации	Дата последней публикации	Частота обновления информации	Дата последней публикации	Частота обновления информации	Дата последней публикации	Частота обновления информации	Дата последней публикации
ГАУЗ МО "ХИМКИНСКАЯ ЦКБ"	часто	22.02.2019	редко	12.11.2017	часто	23.02.2019	редко	16.08.2017
ГБУЗ МО "БАЛАШИХИНСКАЯ ЦРБ"	редко	20.11.2018	нет записей	нет новостей	часто	16.02.2019	редко	18.11.2018
ГБУЗ МО "ЛЮБЕРЕЦКАЯ РБ №2"	часто	20.02.2019	редко	05.03.2018	часто	20.02.2019	средне	22.02.2019
ГБУЗ МО "КРАСНОГОРСКАЯ ГБ №2"	редко	24.04.2018	редко	01.08.2018	редко	02.08.2018	часто	17.02.2019
ГБУЗ МО "ОДИНЦОВСКАЯ ЦРБ"	часто	25.02.2019	редко	26.06.2018	страница закрыта	не видно	средне	22.02.2019
ГБУЗ МО "КОРОЛЁВСКАЯ ГБ"	средне	21.02.2019	часто	25.02.2019	часто	25.02.2019	редко	09.12.2016
ГБУЗ МО "РАМЕНСКАЯ ЦРБ"	часто	19.02.2019	часто	25.02.2019	часто	25.02.2019	часто	08.02.2019
ГБУЗ МО "ДОМОДЕДОВСКАЯ ЦГБ"	часто	14.02.2019	часто	21.02.2019	часто	20.02.2019	часто	17.02.2019
ГБУЗ МО "СЕРГИЕВО-ПОСАДСКАЯ РБ"	отсутствуют	нет новостей	часто	19.02.2017	редко	30.12.2018	нет записей	нет записей
ГБУЗ МО "НОГИНСКАЯ ЦРБ"	часто	22.02.2019	часто	25.02.2019	часто	25.02.2019	редко	12.03.2016
ГБУЗ МО "БАЛАШИХИНСКАЯ ГБ ИМ.А.М.ДЕГОНСКОГО"	часто	12.02.2019	редко	12.02.2019	часто	22.02.2019	редко	18.11.2018
ГБУЗ МО "ЛОБНЕНСКАЯ ЦГБ"	средне	01.02.2019	часто	19.02.2019	редко	31.03.2017	часто	06.02.2019
ГБУЗ МО "ВИДНОВСКАЯ РКБ"	средне	25.02.2019	редко	26.12.2018	редко	01.03.2017	часто	25.02.2019
ГБУЗ МО "ИСТРИНСКАЯ РКБ"	часто	25.02.2019	часто	21.02.2019	часто	25.02.2019	редко	16.06.2018
ГБУЗ МО "ДОЛГОПРУДНЕНСКАЯ ЦГБ"	часто	21.02.2019	нет записей	нет записей	редко	23.09.2015	часто	22.02.2019
ГБУЗ МО "ПОДОЛЬСКАЯ ГП №1"	часто	22.02.2019	редко	15.02.2018	часто	23.02.2019	часто	25.02.2019
ГАУЗ МО "ЦГКБ Г. РЕУТОВ"	часто	21.02.2019	часто	24.02.2019	часто	23.02.2019	редко	04.08.2016
ГБУЗ МО "ПУШКИНСКАЯ РБ"	часто	25.02.2019	часто	26.02.2019	часто	26.02.2019	средне	21.02.2019
ГБУЗ МО "СХОДНЕНСКАЯ ГБ"	редко	28.10.2018	редко	25.10.2018	редко	12.01.2017	редко	16.08.2017
ГБУЗ МО "ЛЮБЕРЕЦКАЯ РБ №1"	нет записей	нет новостей	редко	21.02.2018	редко	27.12.2016	средне	22.02.2019

Шаг 2. Разработка единых требований

- оформления сайтов медицинских организаций;
- размещаемой информации на сайтах;
- периодичности обновления информации.



Диспансеризация



Услуги



Филиалы



Контакты

ДОБРО ПОЖАЛОВАТЬ
В ПОЛИКЛИНИКУ

8(800)000-00-00

poliklinika@mosreg.ru



Вакцинация населения



Записаться к врачу



Пройти тест на заболевание

Шаг 3. Размещение информации о врачах

НАШИ ВРАЧИ



ИВАНОВ
Иван Иванович

Заведующий отделением
гастроэнтерологии,
Врач гастроэнтеролог-
гепатолог
Кандидат медицинских наук



СЕМЕНОВА
Инна Сергеевна

Врач-педиатр,
Аллерголог-иммунолог
Кандидат медицинских наук



Андреев
Юрий Юрьевич

Профессор,
Доктор медицинских наук,
Врач высшей
квалификационной категории,
Заслуженный врач РФ



Шаг 4. Размещение информации об оказываемых услугах

Кардиология

- ЭХО-КГ Эхокардиография (УЗИ сердца)
- Лечение аритмии
- Детский кардиолог
- Коронарография
- Ангиография
- Балонная ангиопластика
- Ишемическая болезнь сердца
- Гипертоническая болезнь
- Чреспищеводная эхокардиография
- Хирургия быстрого пути

Эндоскопические исследования

- Гастроскопия
- Колоноскопия
- Эндоскопия
- Бронхоскопия
- Видеоколоноилеоскопия
- Эндоскопическая ультрасонография (ЭУС)
- Видеозофагогастродуоденоскопия
- Видеокапсульная эндоскопия
- Цистоскопия детям

Гастроэнтерология

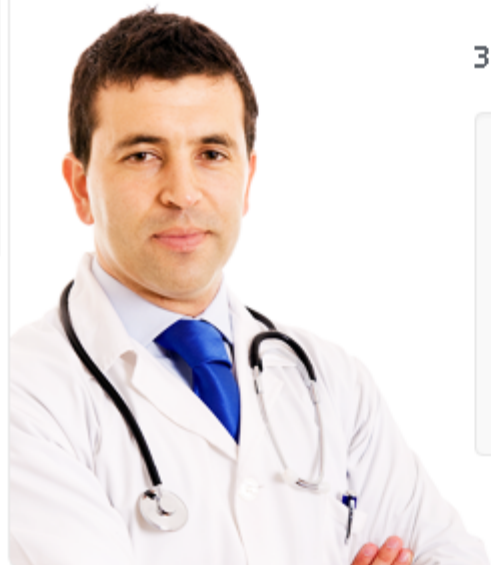
- УЗИ
- МСКТ кишечника
- Прием гастроэнтеролога
- Гастроскопия
- Колоноскопия
- Эндоскопия
- Детская гастроэнтерология
- Лечение гепатита
- Лечение заболеваний ЖКТ
- Лечение гастрита
- Лечение ГЭРБ (гастроэзофагеального рефлюкса)
- Лечение холецистита
- Лечение целиакии
- Хронический панкреатит
- Лечение язвенной болезни желудка и двенадцатиперстной кишки
- Лечение синдрома раздраженного кишечника
- Лечение болезни Крона и язвенного колита
- Видеоколоноилеоскопия
- Эндоскопическая ультрасонография (ЭУС)
- Видеозофагогастродуоденоскопия
- Видеокапсульная эндоскопия
- Дыхательный тест на Хеликобактер

Шаг 5. Размещение информации о больнице




Шаг 6. Форма обратной связи

Вопрос врачу



Задайте вопрос

 [Прикрепить файлы](#)

Опишите подробно симптомы, которые вас беспокоят, укажите ваш возраст и пол. Это  поможет врачу ответить на ваш вопрос.

Задать вопрос

Связаться с врачом

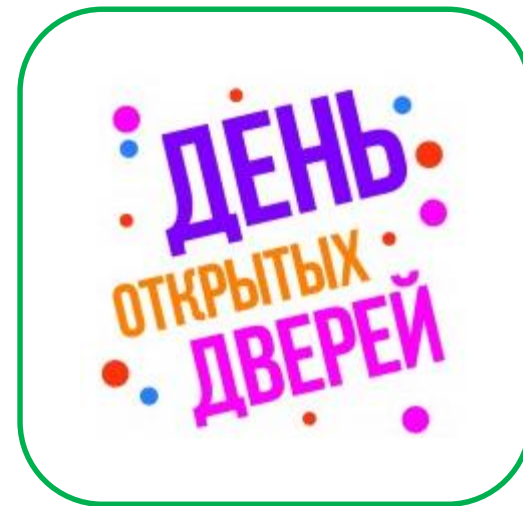
Шаг 7. Обновление информации



Публикации в СМИ



Публикации в социальных сетях



Размещение новостей

Поручения

1. Вход в систему СУПП ЕМИАС

Срок:
с 15.03.2019

2. Открытие кабинетов плановой госпитализации на базе поликлиник в мед. организациях с прикрепленным населением более 25 000 чел.

Срок:
02.04.2019

3. Разделение планового и экстренного потоков пациентов

Срок:
02.04.2019

4. Открытие Центра экстренной госпитализации при МОССМП

Срок:
02.04.2019